

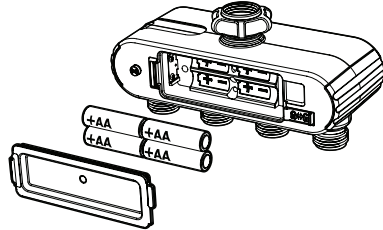
ENGLISH

Open Valves During Installation

Shaking during transportation can cause valves to be open. If this occurs, water may run continuously through one or more valves during installation.

Turn the water off.

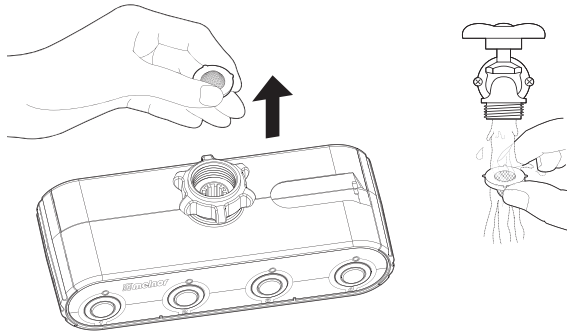
Remove and reinsert the batteries.



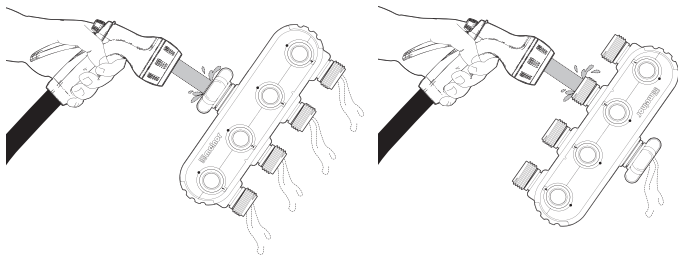
Cleaning Your Valve Unit

You should clean your Valve Unit periodically. Debris or sediments commonly found in water can build up in your Valve Unit.

Turn off the water. Remove the Valve Unit from the faucet and check that the filter washer is clear. If you notice any debris, remove the filter washer and clean it out with water.



To clean out the Valve Unit, press each button on the front of the Valve Unit to open all four valves. Spray water through each valve to flush out any built-up sediments or debris.



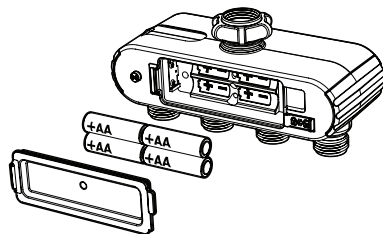
Seasonal Storage

Freezing temperatures can cause water in the Valve Unit to freeze and expand, damaging the Valve Unit.

At the end of the season or when there is frost in the forecast, turn off the water and remove your Valve Unit from the faucet.

Remove the batteries.

Be sure to store the Valve Unit indoors, away from freezing temperatures.



Tips for Battery Life

Make sure to use fresh alkaline batteries.

Do not use rechargeable batteries.

Remove the batteries at the end of the season before storing.

Batteries should last about one season. A schedule with more frequent watering times can cause the batteries to drain faster.



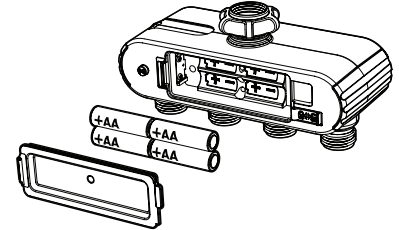
FRANÇAIS

Soupapes ouvertes pendant l'installation

Les soupapes peuvent parfois s'ouvrir accidentellement pendant le transport en raison des chocs. Le cas échéant, l'eau risque de couler en continu par une ou plusieurs soupapes pendant l'installation.

Fermez l'arrivée d'eau.

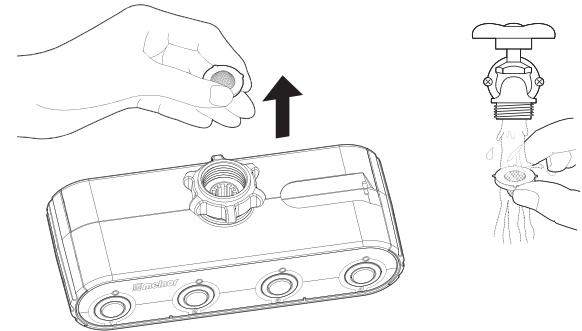
Retirez les piles et reposez les piles.



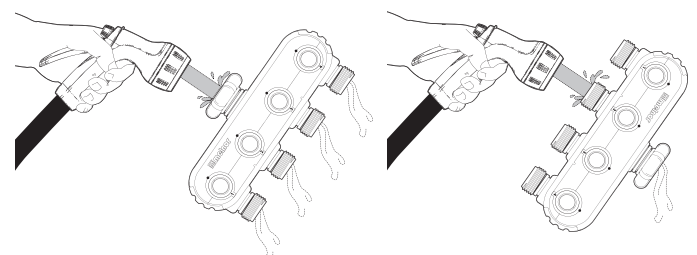
Nettoyage du bloc de soupapes

Le bloc de soupapes est à nettoyer périodiquement. Les débris et sédiments communément présents dans l'eau peuvent s'accumuler dans le bloc de soupapes.

Fermez l'arrivée d'eau. Débranchez le bloc de soupapes du robinet et vérifiez que la rondelle du filtre est propre. Si vous y voyez des débris, retirez la rondelle du filtre et rincez-la à l'eau.



Pour nettoyer le bloc de soupapes, appuyez sur chaque bouton situé à l'avant de le bloc de soupapes pour ouvrir les quatre soupapes. Pulvérisez de l'eau à travers chaque le soupapes pour éliminer tout débris de sédiments d'or accumulés.



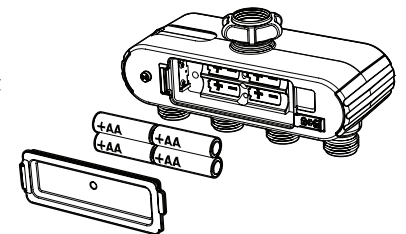
Remisage saisonnier

S'il gèle, l'eau contenue dans du bloc de soupapes risque de geler et de se dilater, ce qui endommagera du bloc de soupapes.

À l'automne ou lorsqu'il va geler, fermez l'arrivée d'eau et débranchez du bloc de soupapes du robinet.

Retirez les piles.

Conservez du bloc de soupapes à l'intérieur, à l'abri du gel.



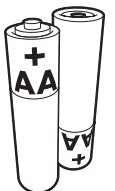
Conseils pour prolonger la durée des piles

Utilisez des piles alcalines neuves.

N'utilisez pas de piles rechargeables.

Retirez les piles en fin de saison avant le remisage pour l'hiver.

Les piles durent en général un an. Un arrosage fréquent peut user les piles de manière précoce.

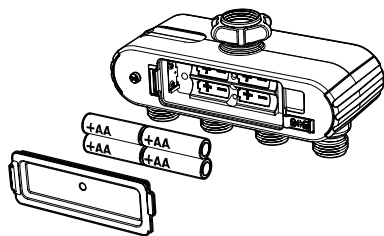


Abra las válvulas durante la instalación

Las sacudidas durante el transporte pueden causar que las válvulas se abran inesperadamente. Si esto ocurre, el agua podrá fluir continuamente a través de una o más válvulas durante la instalación.

Cierre el paso del agua.

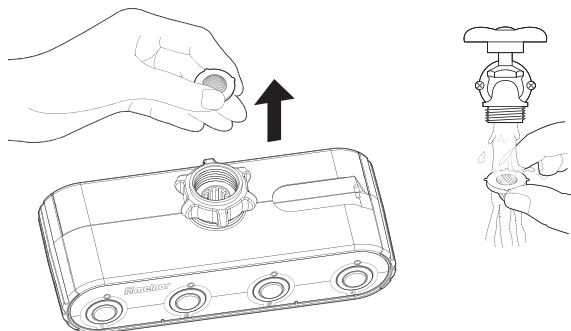
Retire las baterías, y vuelva a insertar las baterías.



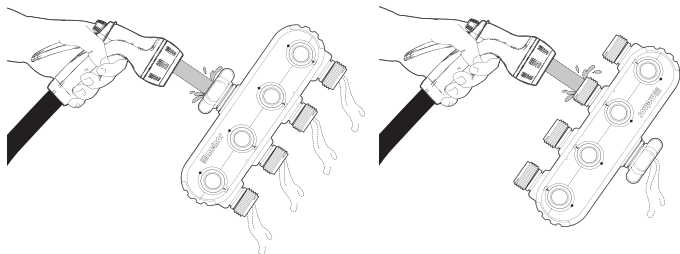
Limpieza de su unidad de válvulas

Usted debe limpiar su unidad de válvulas periódicamente. Las partículas residuales o los sedimentos comúnmente encontrados en el agua pueden acumularse dentro de su unidad de válvulas.

Cierre el paso del agua. Retire el unidad de válvulas del grifo y verifique que la arandela de filtro esté limpia. Si usted observa cualquier residuo, retire dicha arandela de filtro y límpiela con agua.



Para limpiar la unidad de válvulas, presione el botón en el frente de la unidad de válvulas para abrir las cuatro válvulas. Rocíe agua a través de cada uno de ellos y la conexión con el grifo, para enjuagar toda la acumulación de sedimentos o residuos.



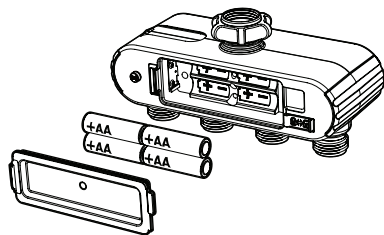
Almacenamiento estacional

Las temperaturas de congelamiento pueden causar que el agua dentro de la unidad de válvulas se congele y se expanda, dañando al mismo.

Al final de la estación, o cuando se pronostiquen heladas, cierre el paso del agua y retire la unidad de válvulas del grifo.

Retire las baterías.

Asegúrese de almacenar la unidad de válvulas en el interior, alejado de temperaturas de congelamiento.



Consejos para la vida de las baterías

Asegúrese de usar baterías frescas alcalinas.

No use baterías recargables.

Retire las baterías del temporizador al final de la estación de riego, antes de almacenar.

Las baterías deben durar alrededor de una estación. Un programa con horarios de riego más frecuentes puede ocasionar que las baterías se descarguen más rápidamente.

